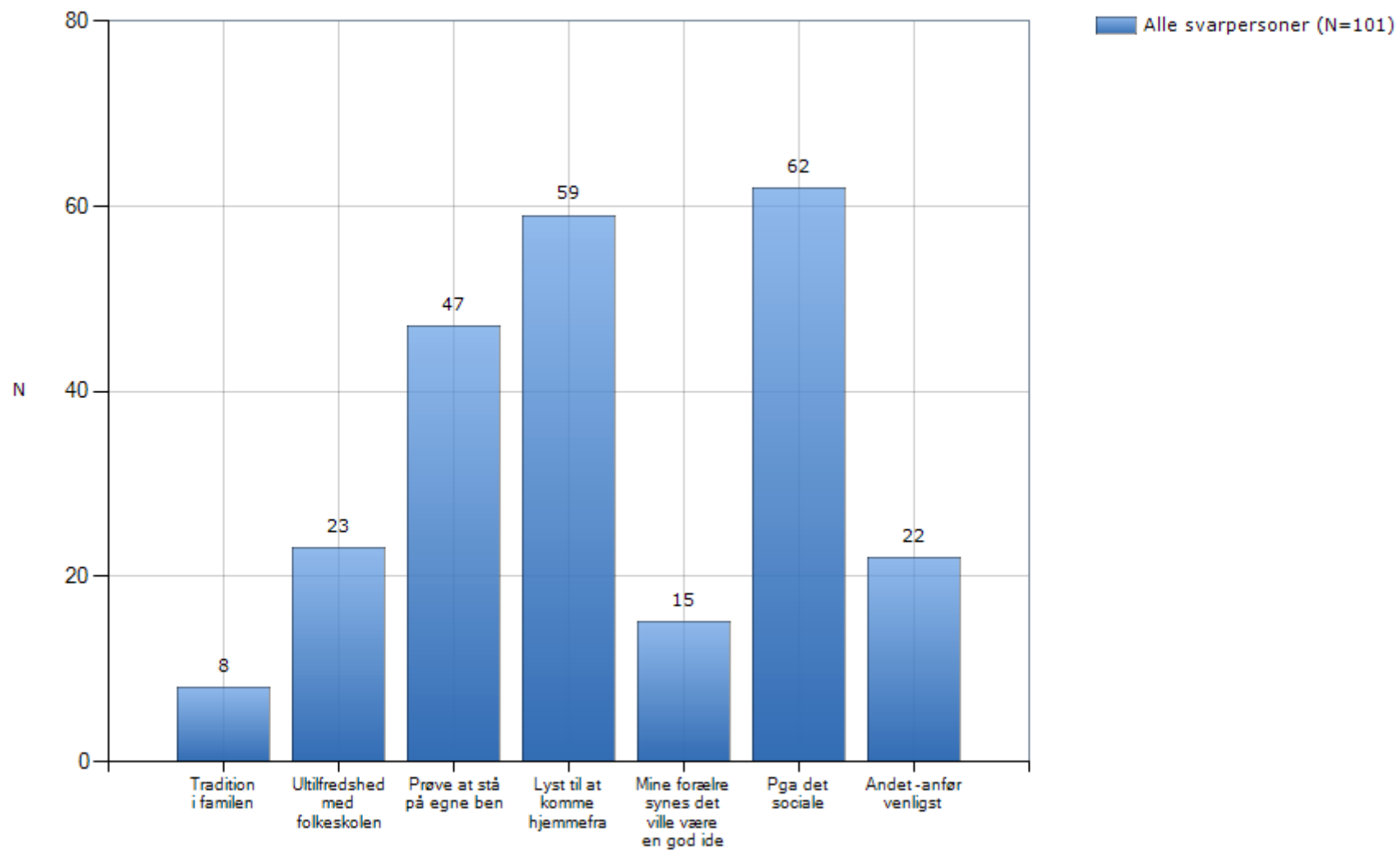
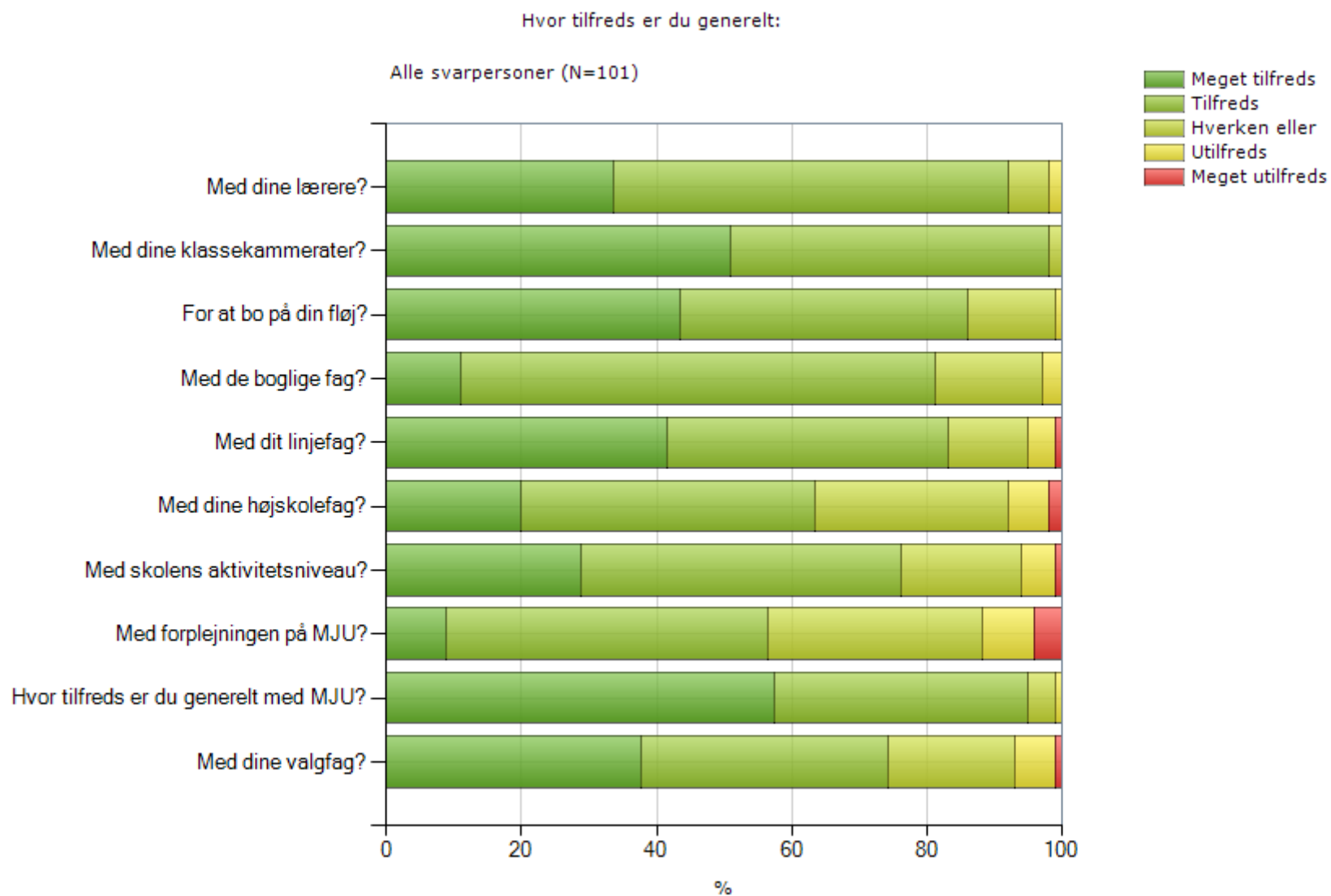
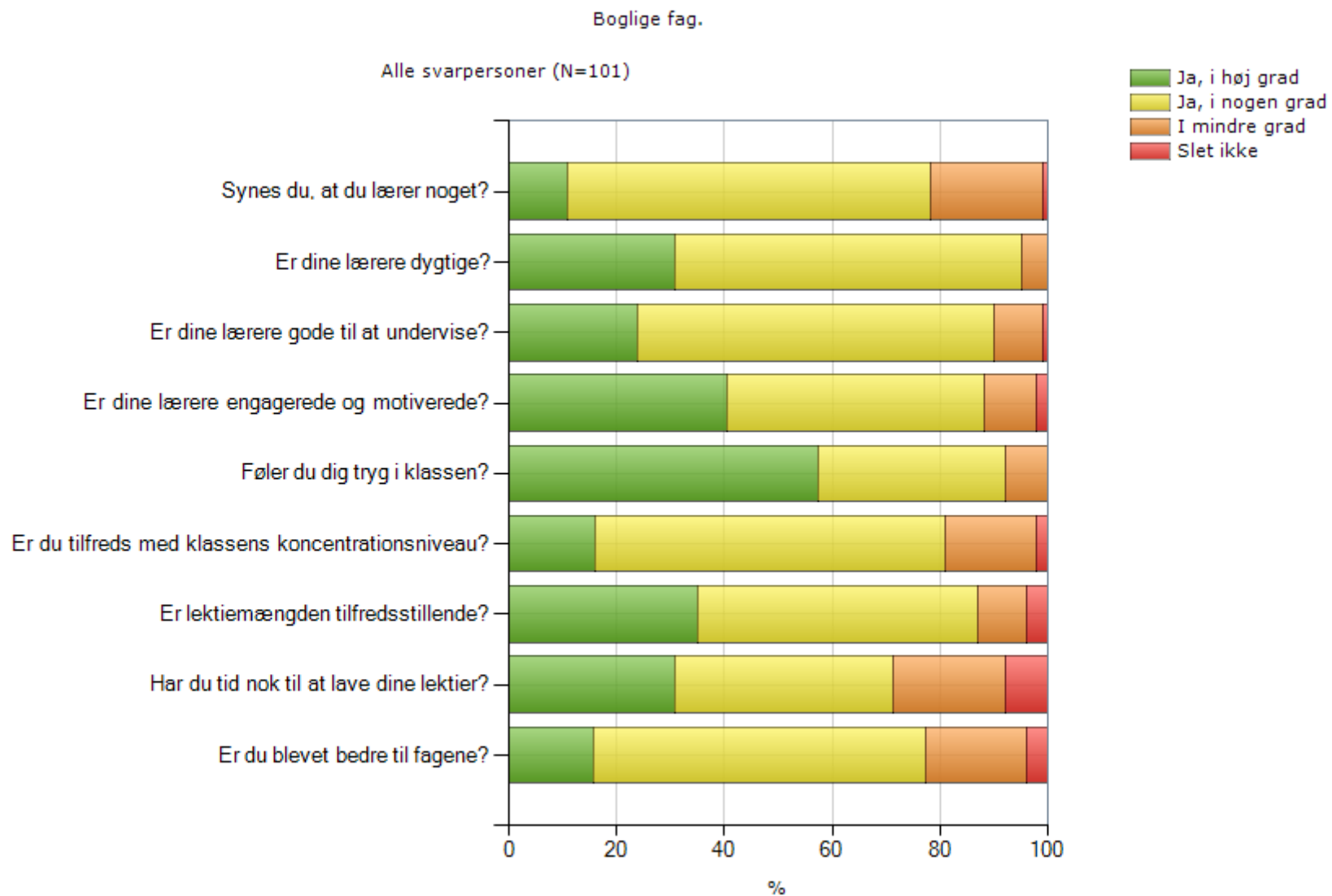
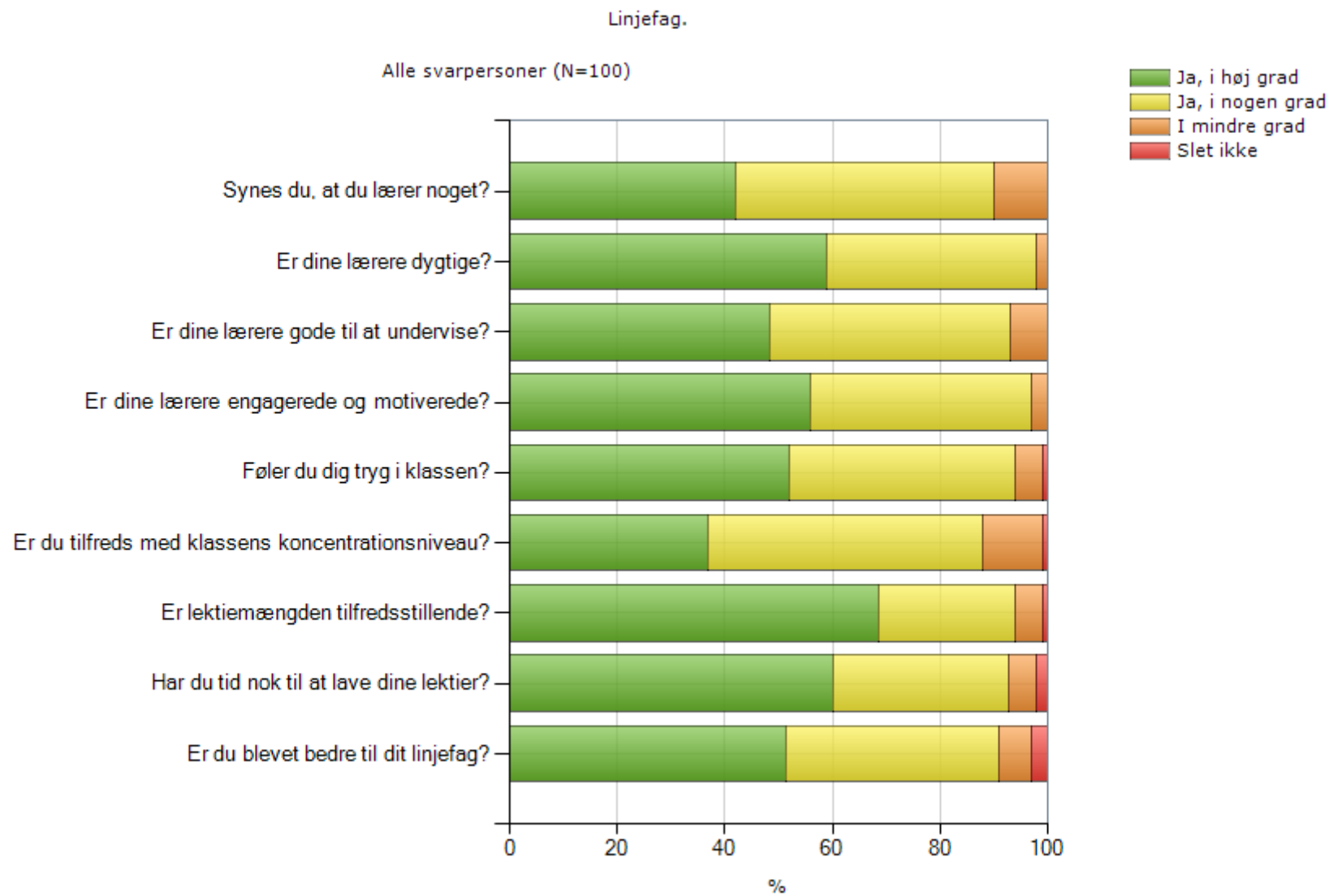


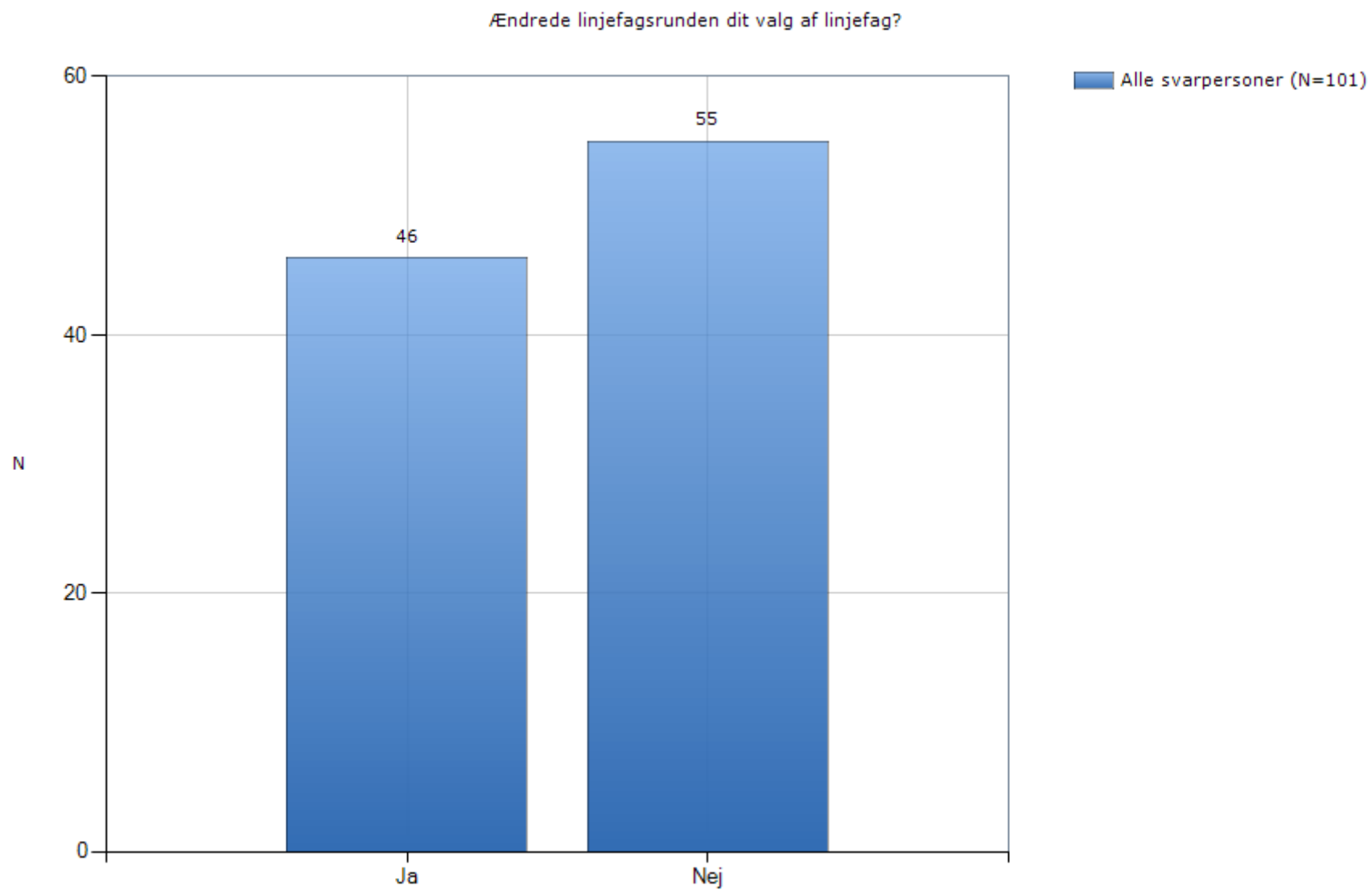
Af hvilke grunde valgte du at gå på efterskole? Du må gerne benytte flere valg.

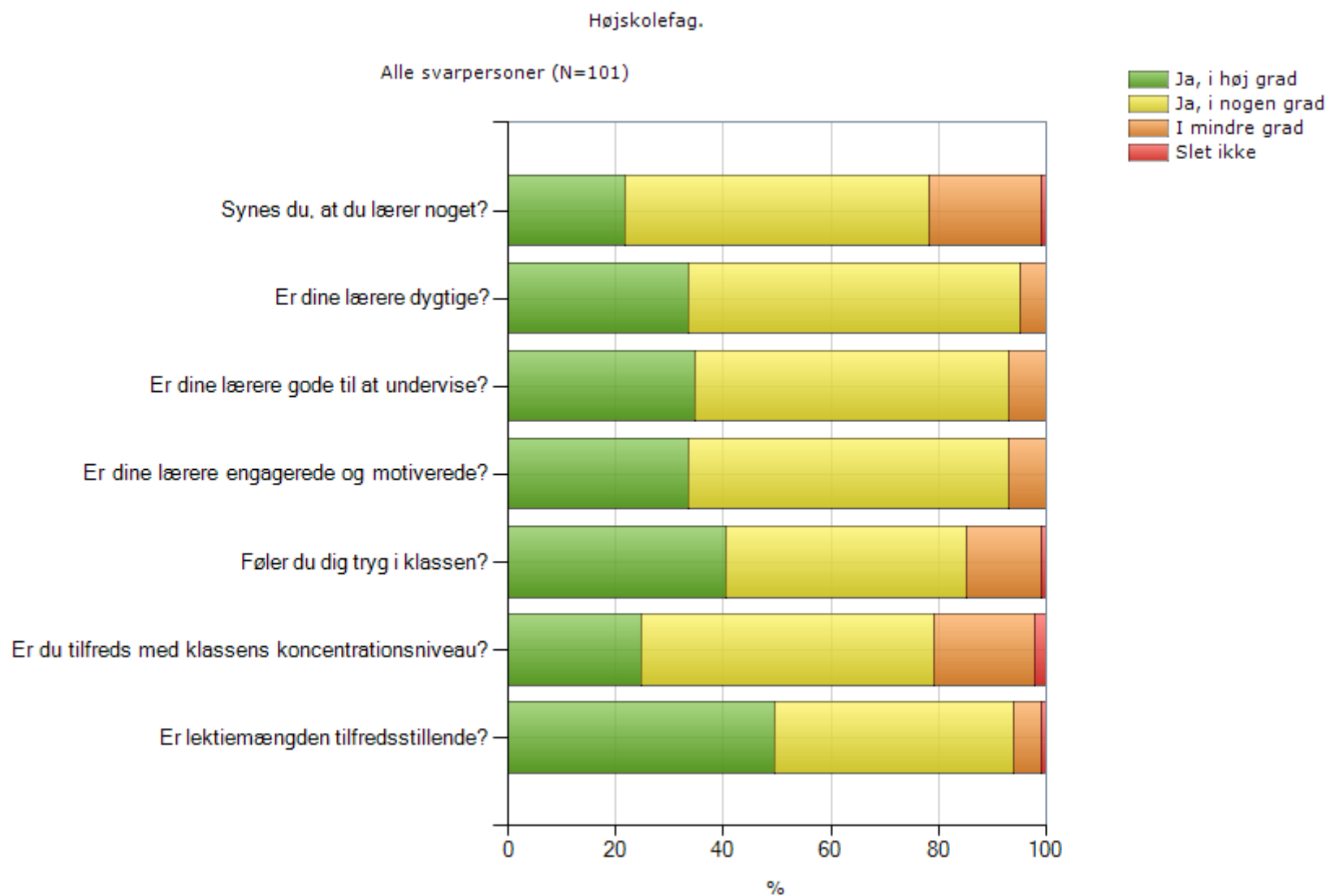


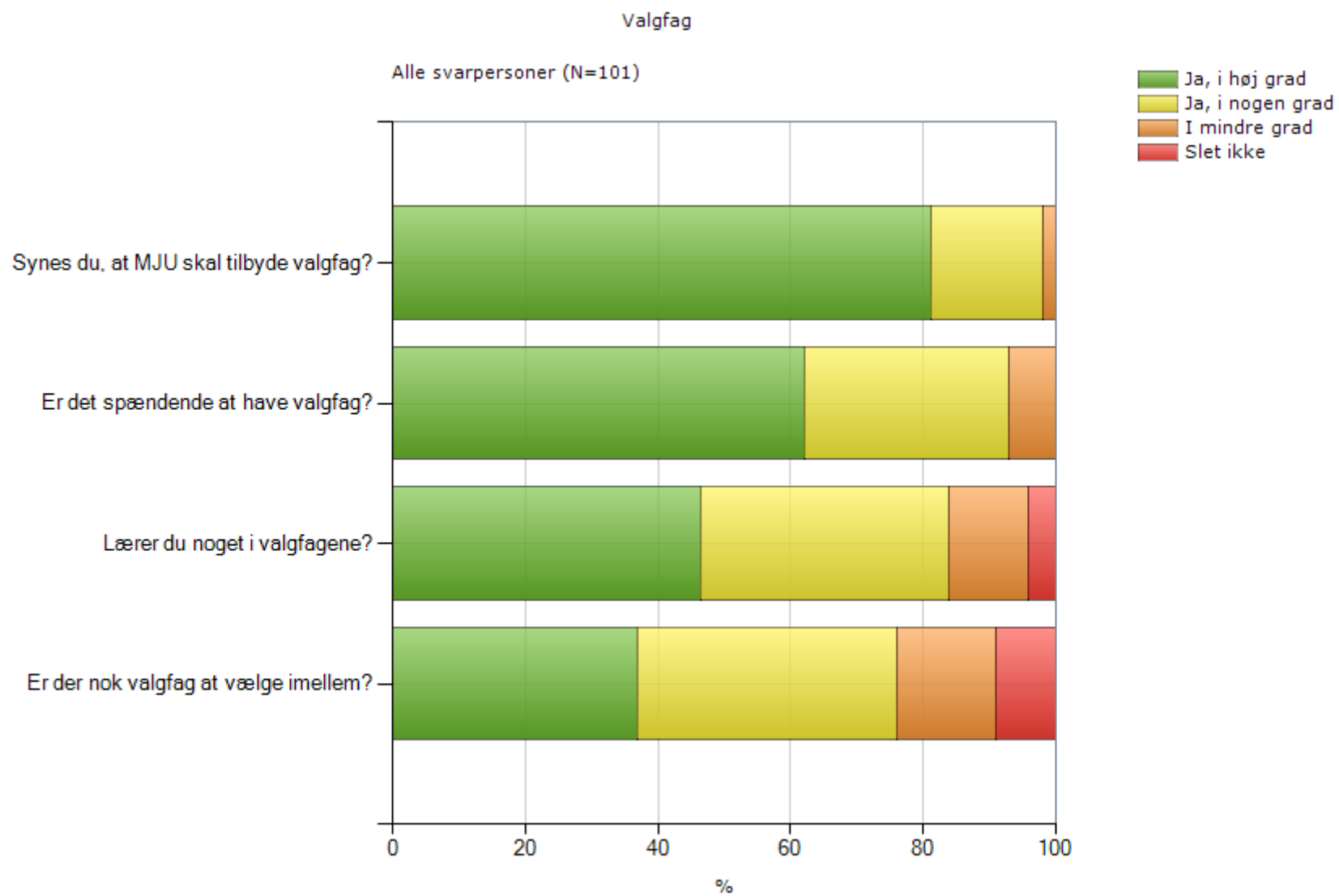


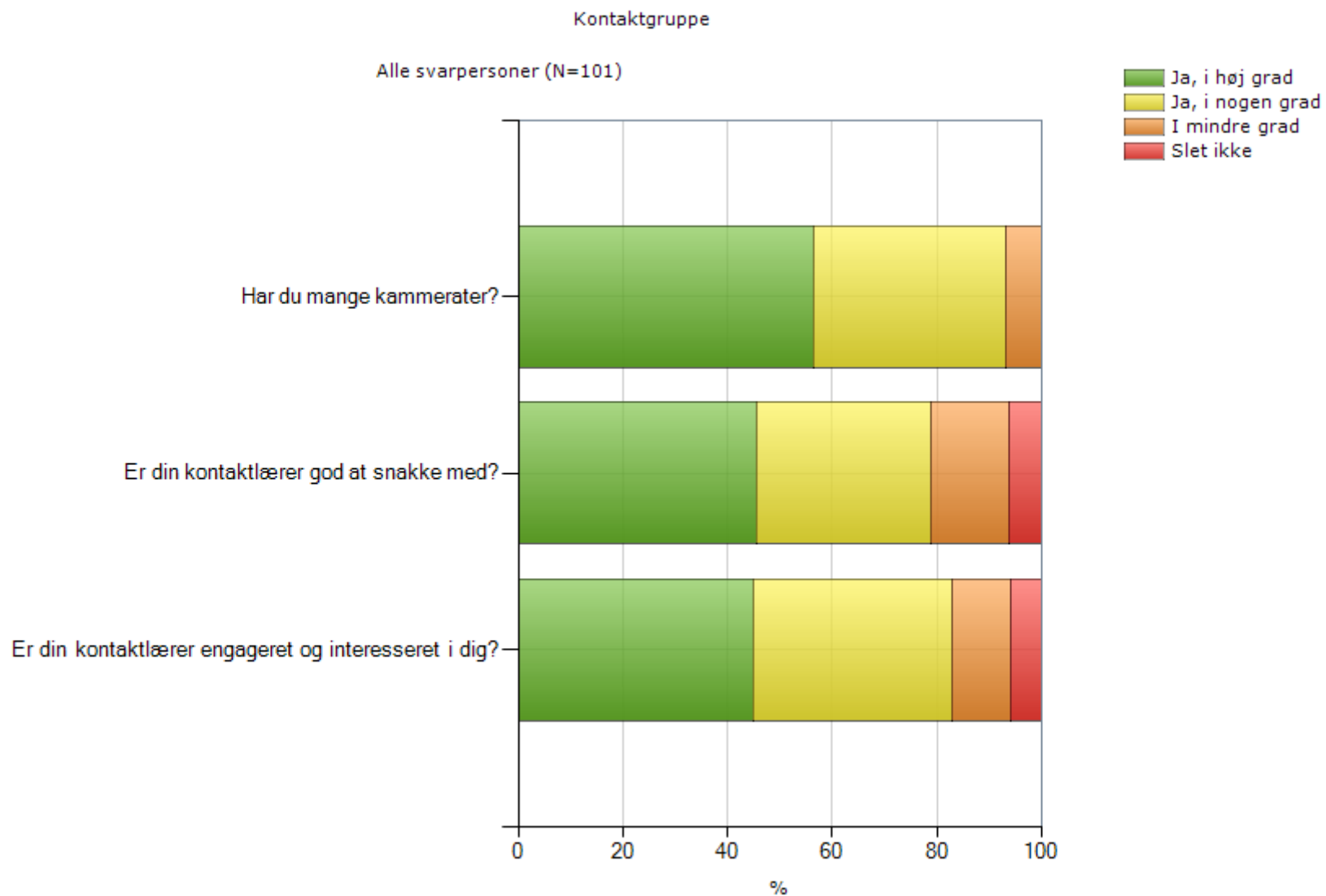


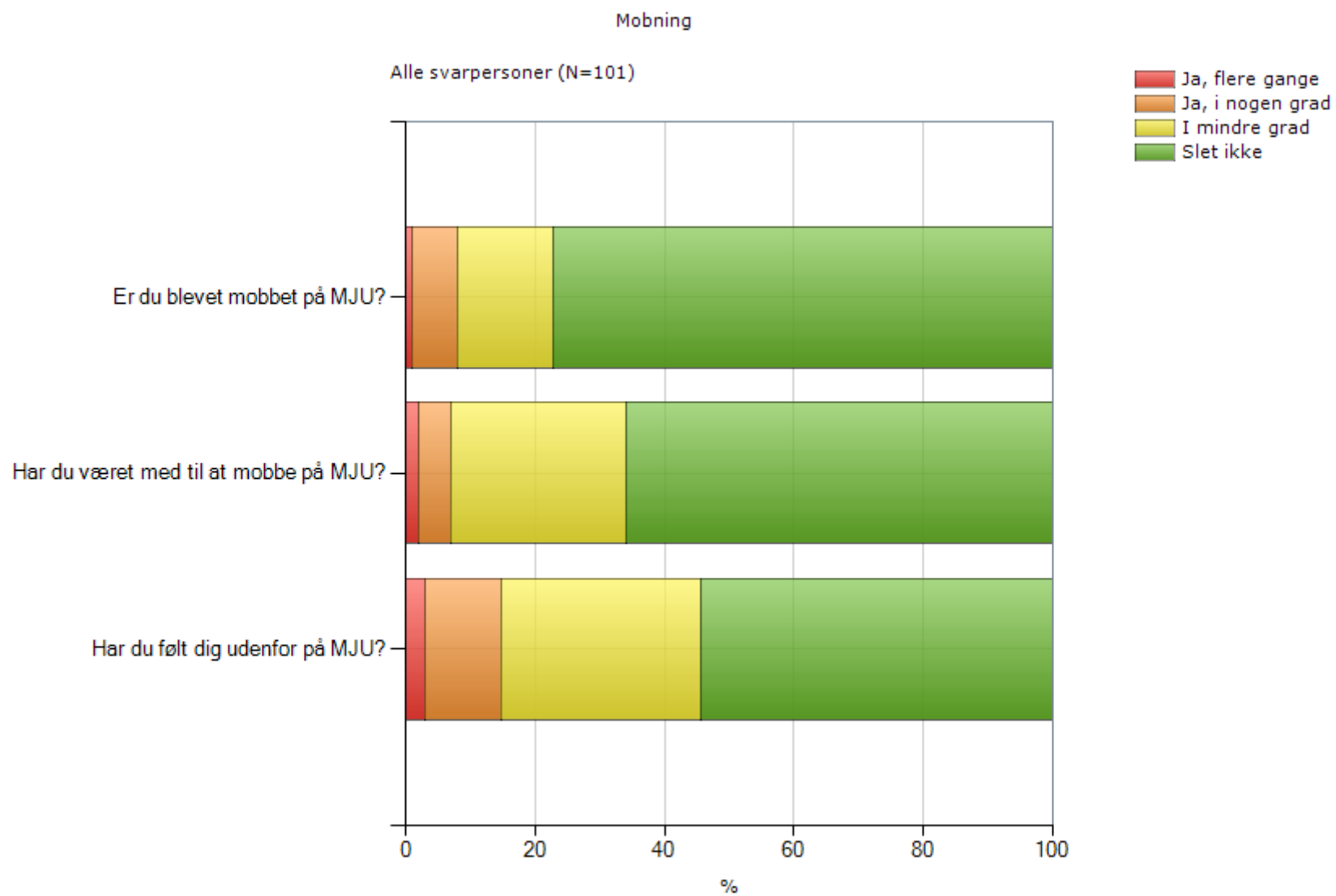


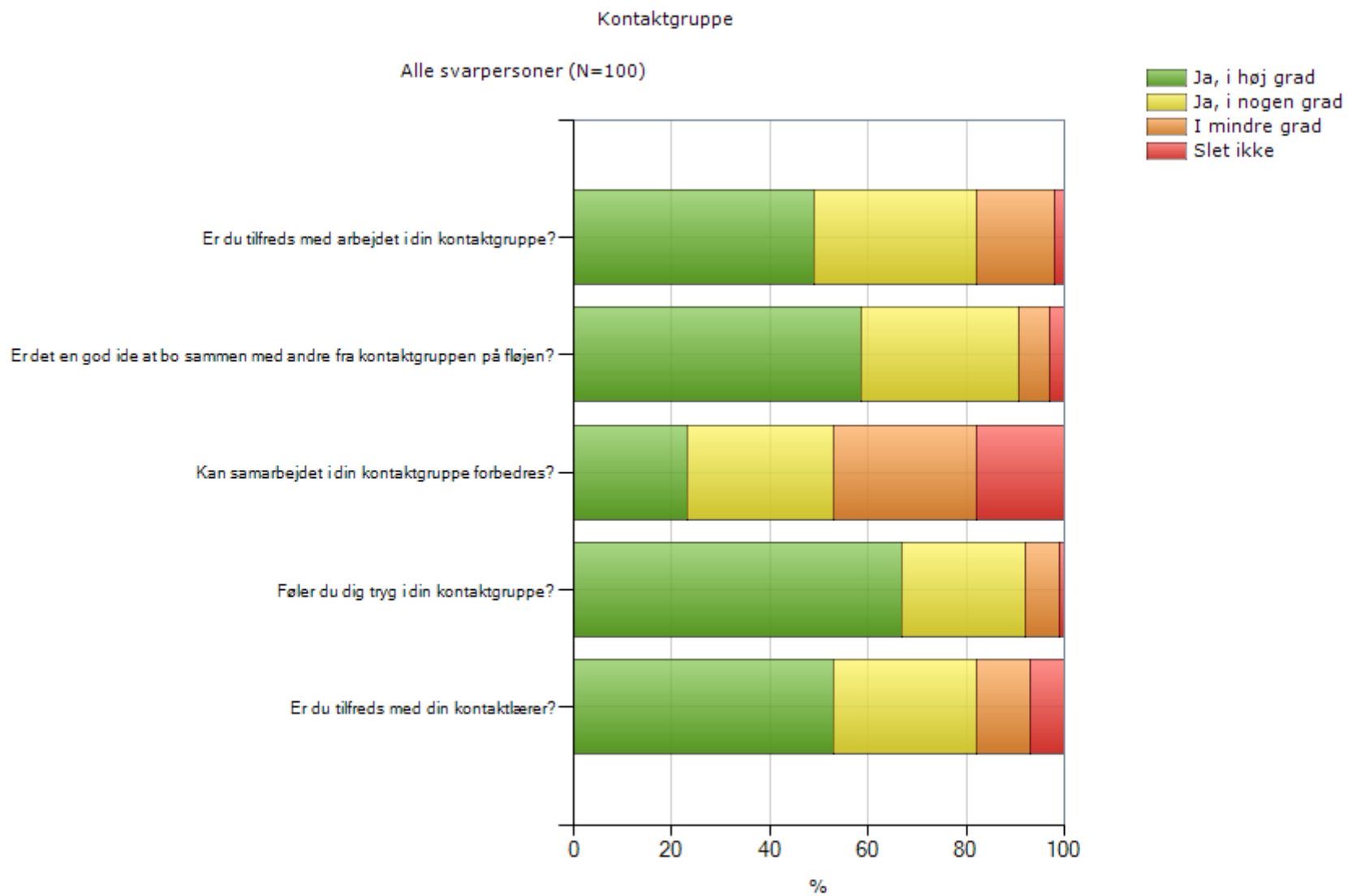


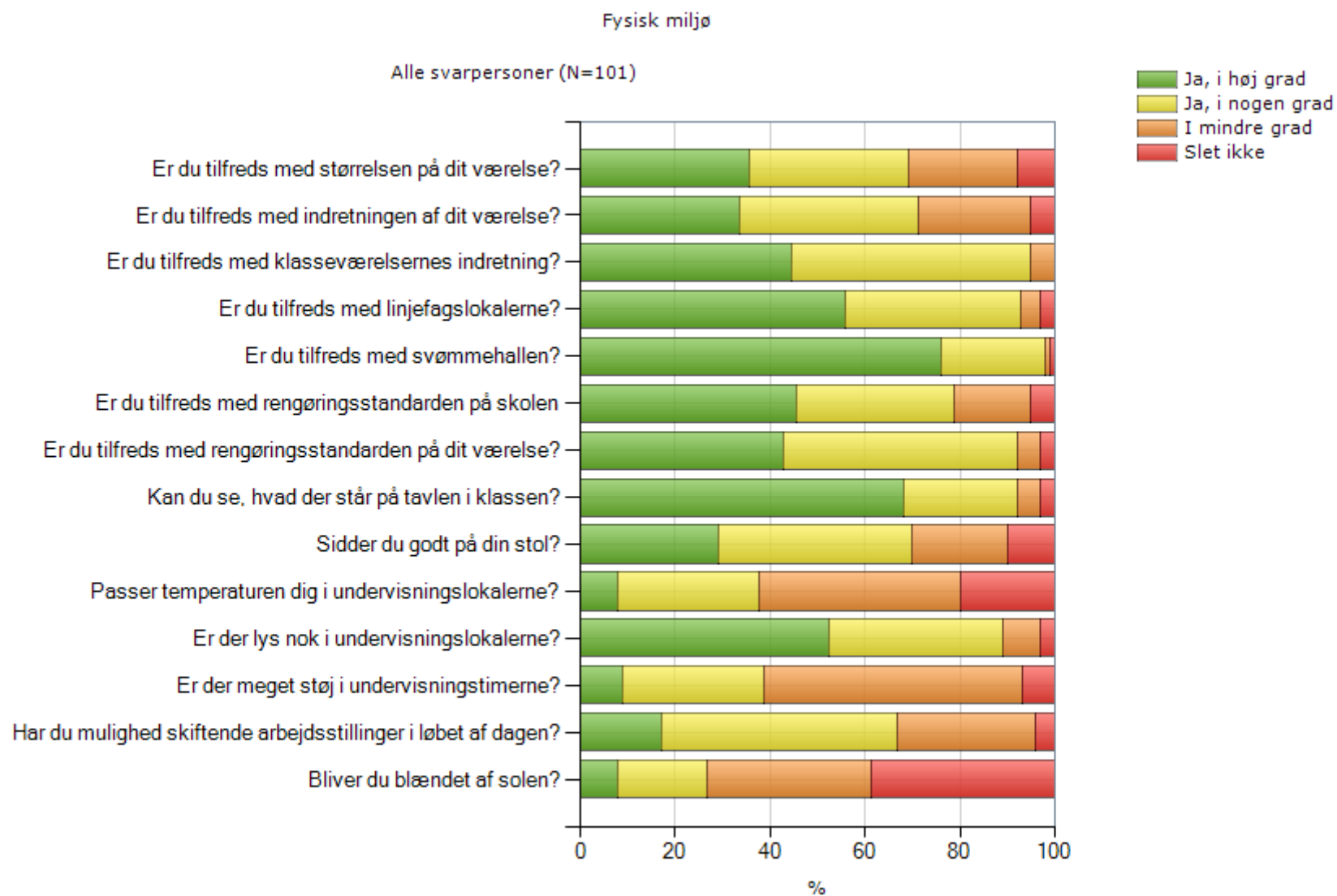


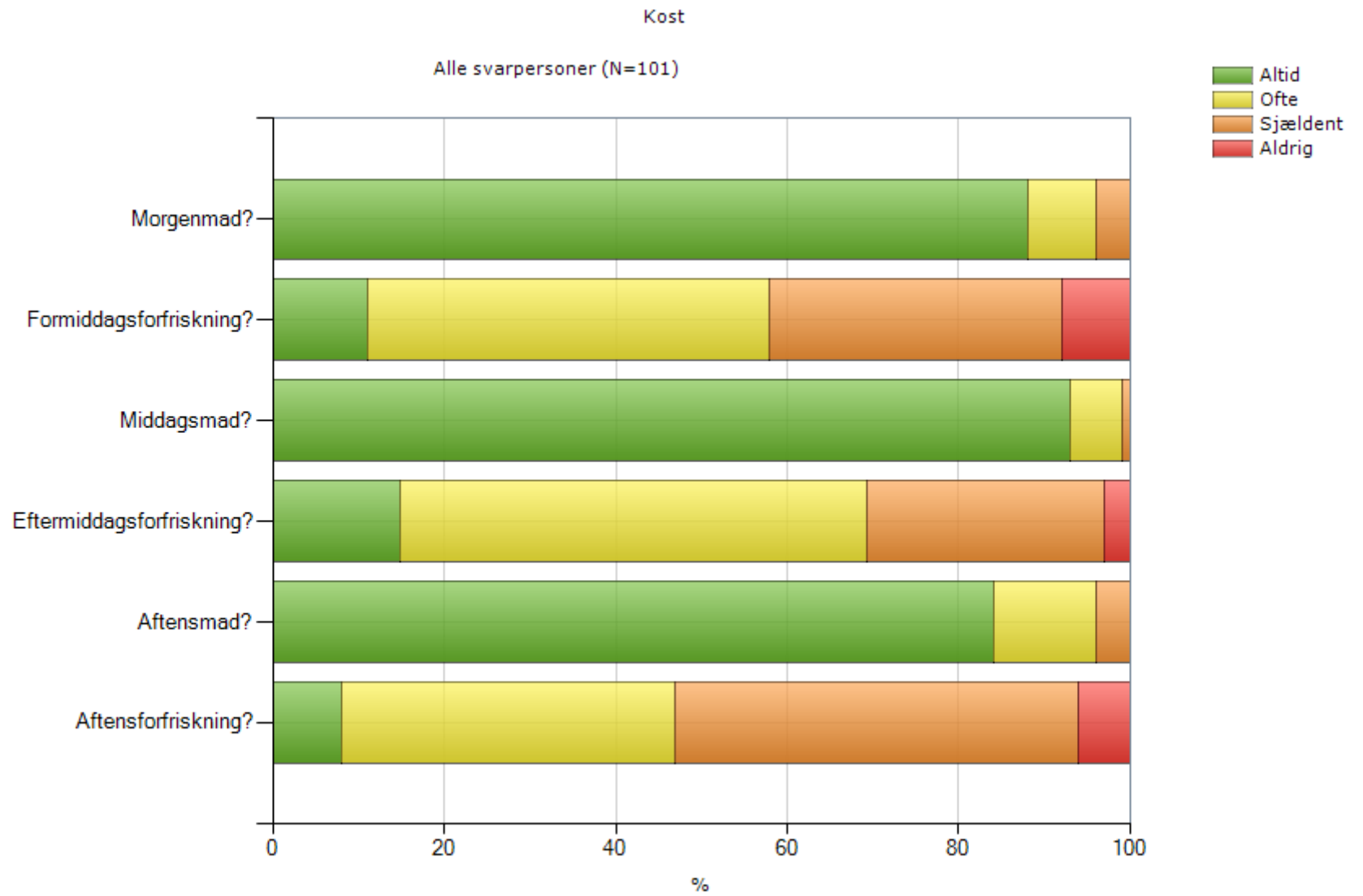


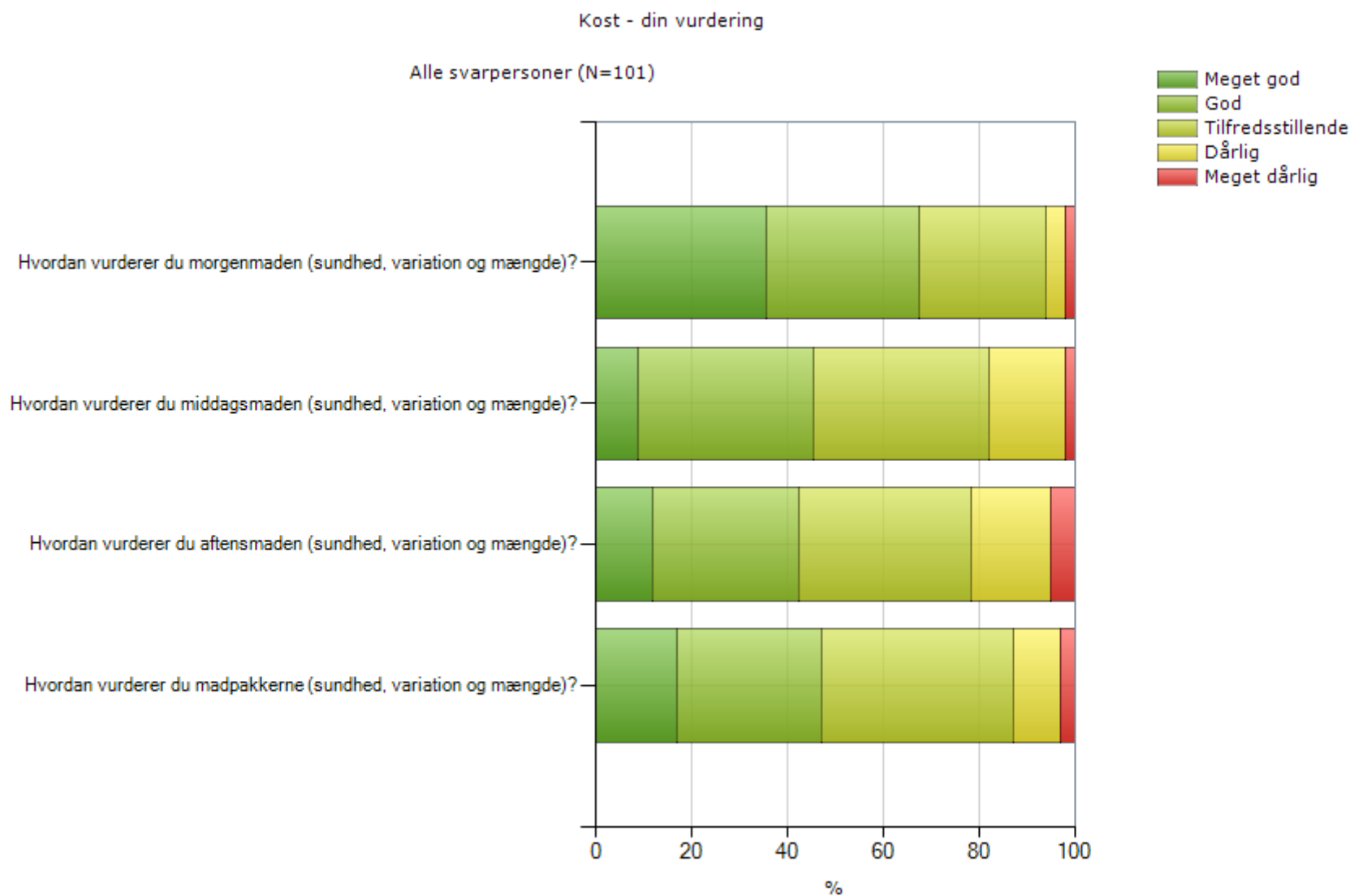


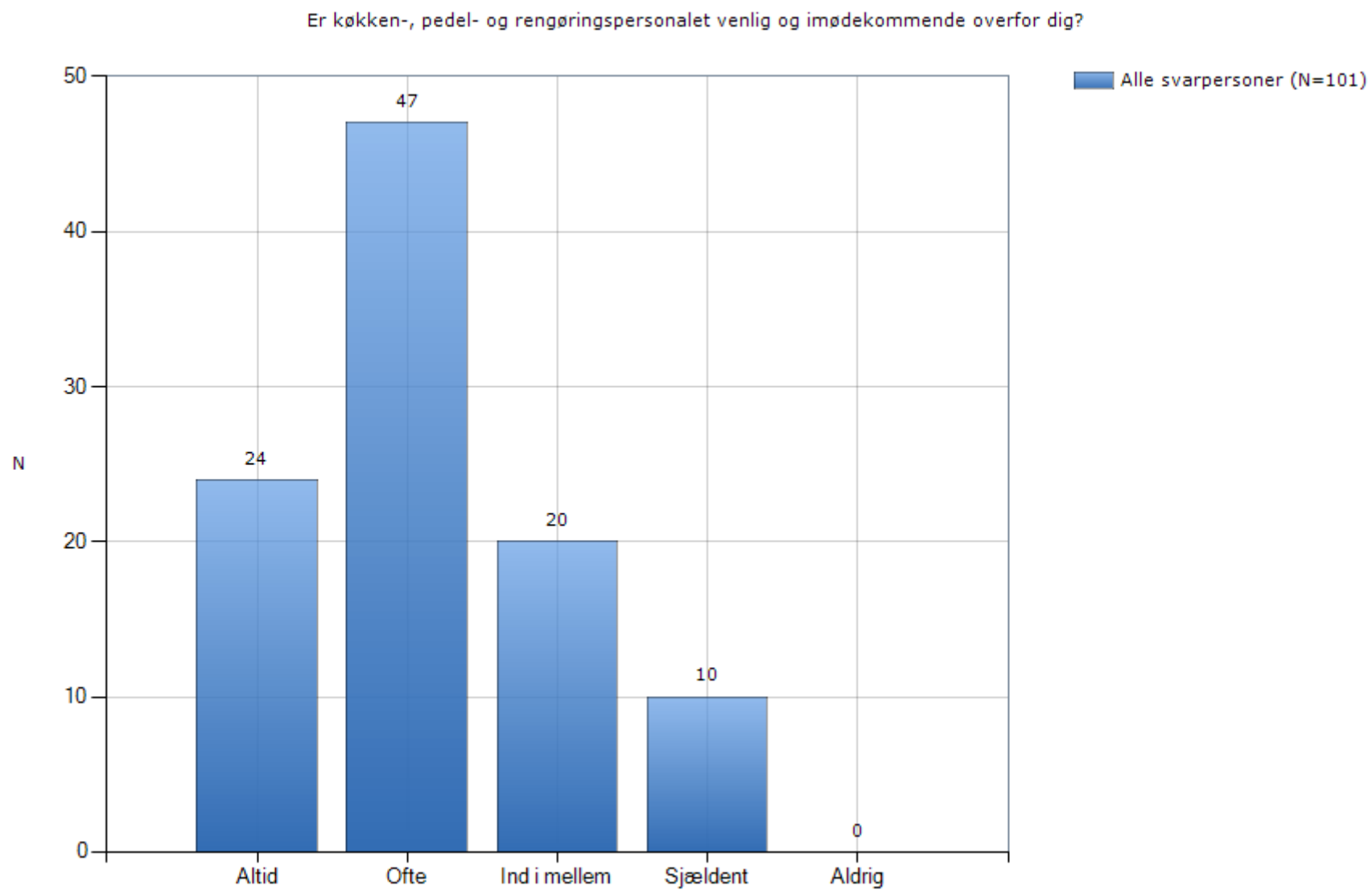


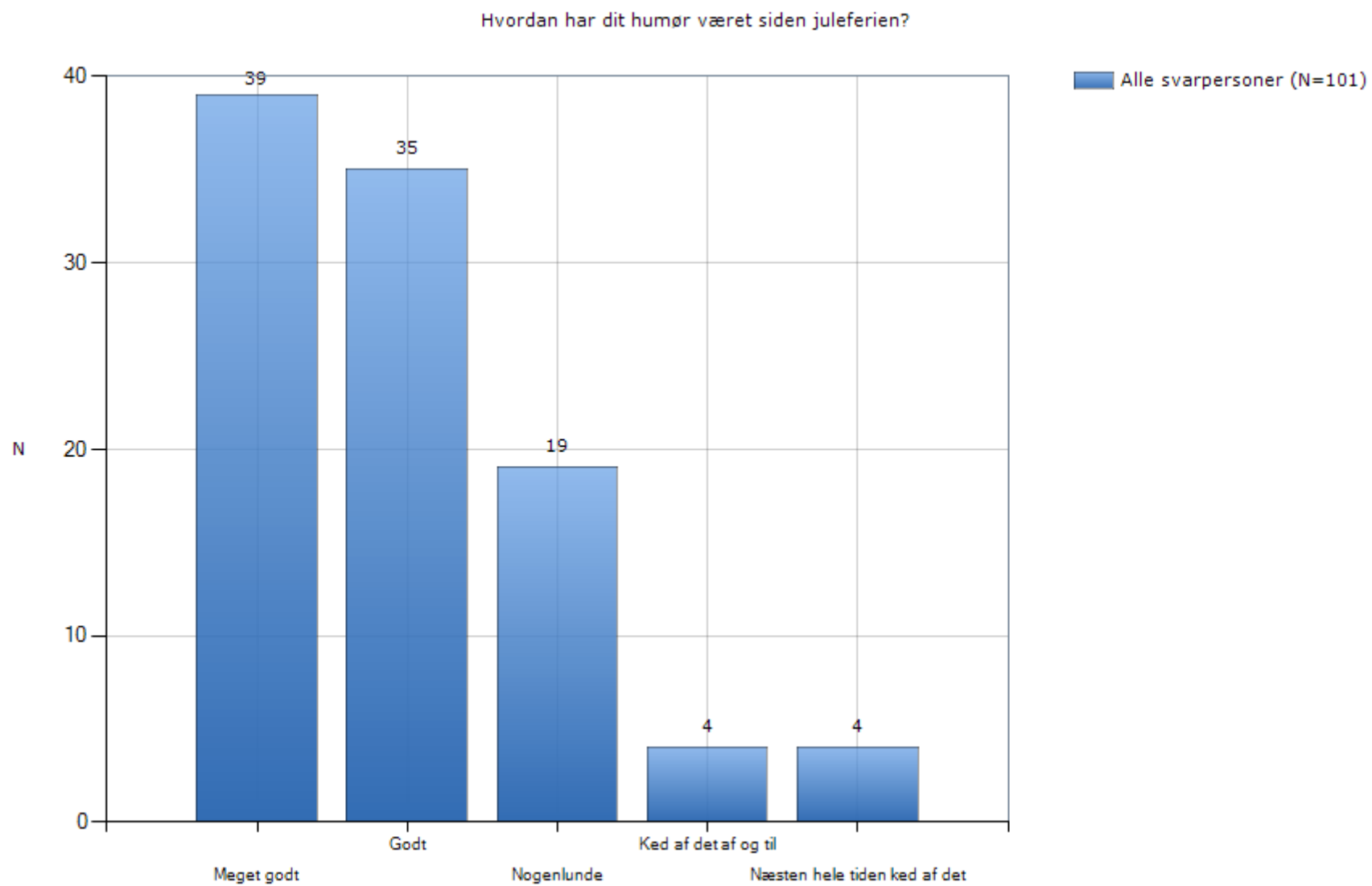


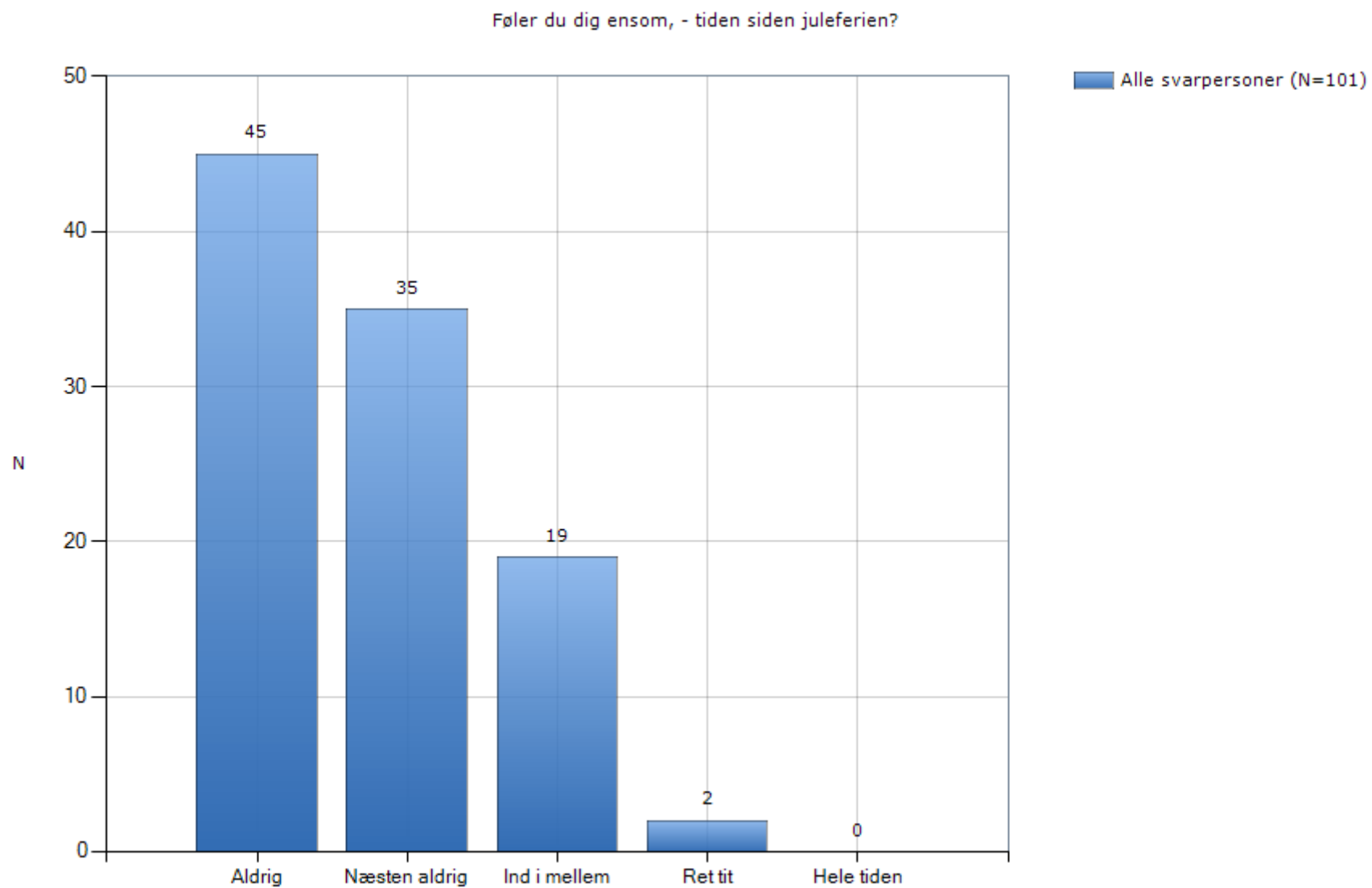


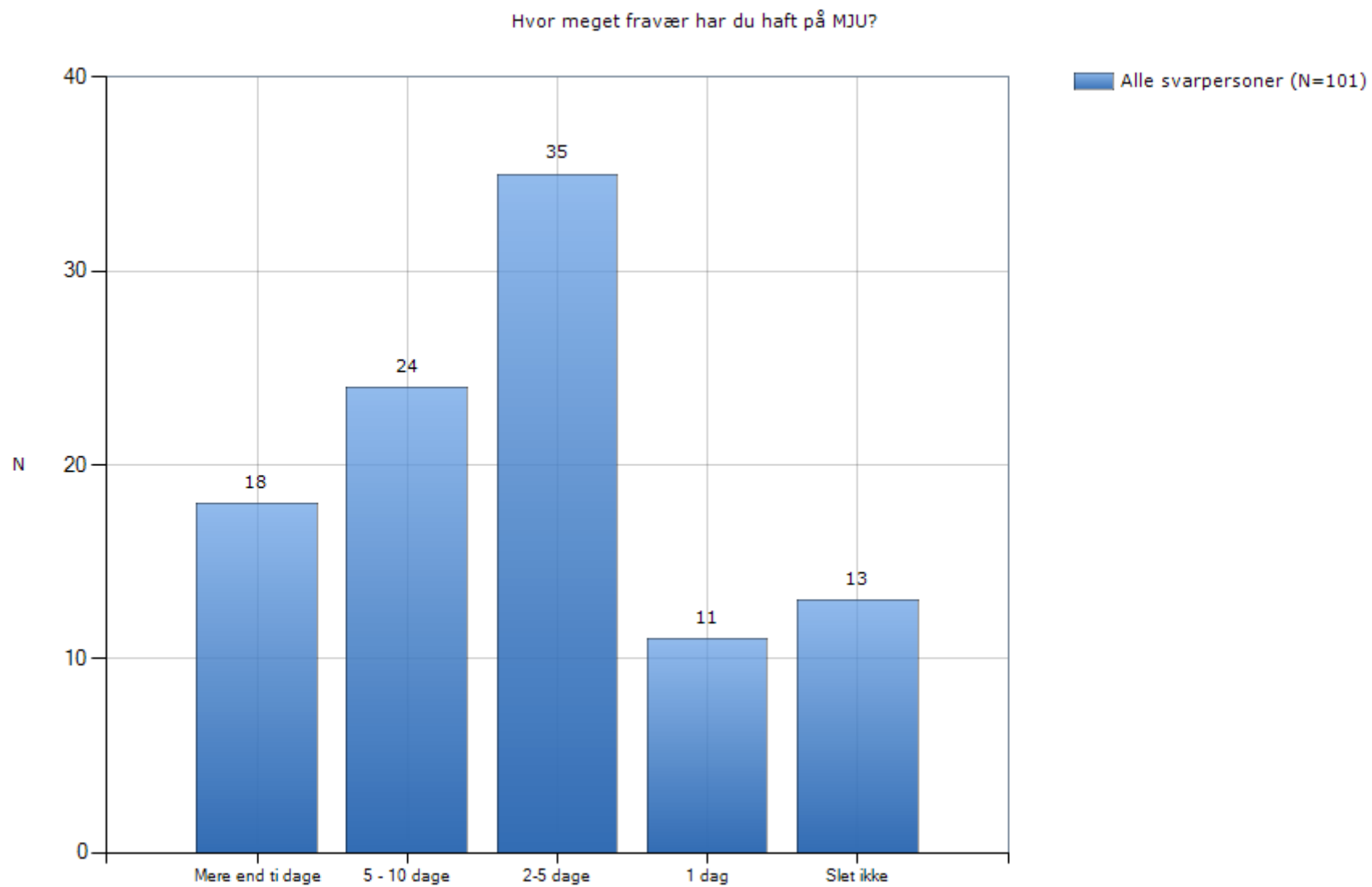


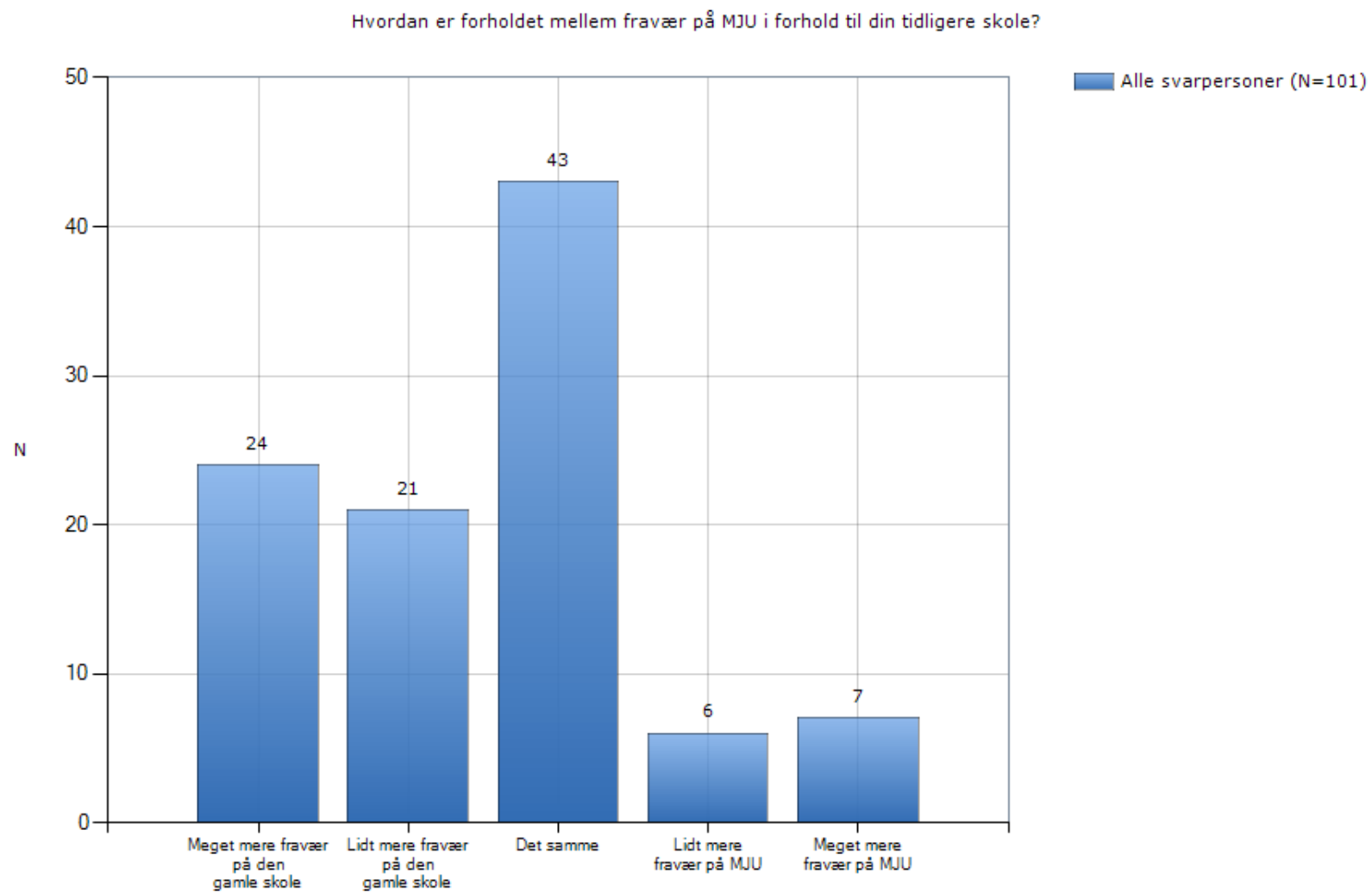












## Konklusion

Undersøgelsen er udført i den første uge af maj 2010, i den skriftlige periode. 101 elever har gennemført undersøgelsen, hvilket er tilfredsstillende og dækkende, da elever fra alle fløje og teams er nogenlunde ligeligt fordelt.

Undersøgelsen har vist områder der skal arbejdes med, men også områder hvor arbejdet i høj grad fungerer. **Således viser undersøgelsen at 96 % af vore elever er tilfredse eller meget tilfredse med deres ophold her på Midtjysk Ungdomsskole.**

Da vi dog hele tiden ønsker at forbedre både det fysiske og det psykiske miljø her på skolen er følgende vedtaget:

1. Der skal gennemføres et større projekt for at gøre vores kontaktgruppearbejde endnu bedre.
  - For at forbedre dette øges kontaktgruppetiden fra de nuværende 20 minutter til 60 minutter. Dette gøres for at forbedre muligheden for dialog, omkring de problematikker elever og lærere går og arbejder med.
  - Herudover skal der udarbejdes dagsordner for møderne, så både ensartethed, indhold og kvalitet forbedres.
2. Der skal laves en renoveringsplan for skolen, så specielt fløje/værelser forbedres og at der i denne sammenhæng ses på varmestyringen/ventilationen i grupperummene.

Helle Nørregaard og Bo Thorup

Viceforstander og forstander på Midtjysk Ungdomsskole